

CAJAS CONDULET TIPO C EN ALUMINIO CON TAPA Y EMPAQUETADURA CON UL



DESCRIPCIÓN:

Caja de aleación de aluminio, de dos entradas opuestas. Posee elevada resistencia mecánica y a la corrosión, rosca NTP. Son suministradas con tapa, empaque y tornillos. Certificación: UL.

PRODUCTOS CERTIFICADOS POR UL

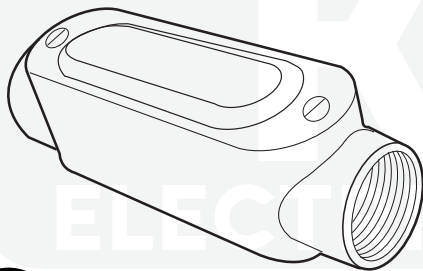
Sello de calidad del producto bajo Normas Internacionales, dando cumplimiento en laboratorio a rigurosos ensayos que permiten entregar un producto de alta calidad.

Marca: KPL

Material: ALUMINIO

UL: E 482630

CAJA TIPO C



Código		Medida
Sistema	Fabricante	U.S
22068	KPL-C-050	1/2"
22069	KPL-C-075	3/4"
22070	KPL-C-100	1"
23300	KPL-C-150	1-1/2"
23301	KPL-C-200	2"
23302	KPL-C-250	2-1/2"
23303	KPL-C-300	3"
23304	KPL-C-400	4"

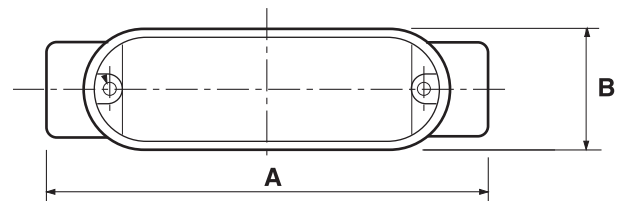
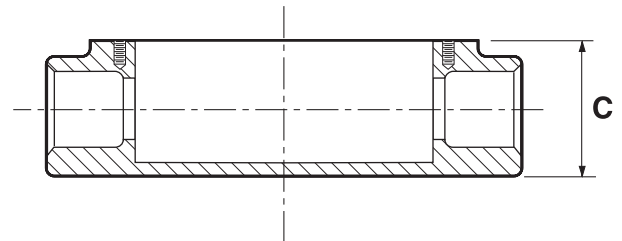
PRINCIPALES APLICACIONES:

En instalaciones eléctricas, montaje con tubos, curvas, reducción bushing, etc.

- Subestaciones Eléctricas.
- Protección de cable.
- Centros Comerciales.
- Hospitales.
- Hoteles, oficinas.
- Minería.

CAJAS CONDULET TIPO C EN ALUMINIO CON TAPA Y EMPAQUETADURA CON UL

Trade Size	A	B	C
	(inch)		
1/2"	4-11/16"	1-5/16"	1-3/8"
3/4"	5-1/2"	1-9/16"	1-5/8"
1"	6-7/16"	1-13/16"	1-7/8"
1-1/4"	8-3/8"	2-1/2"	2-1/2"
1-1/2"	8-3/8"	2-1/2"	2-1/2"
2"	10-9/16"	3-3/16"	3-3/8"
2-1/2"	13-1/2"	4-1/2"	4"
3"	13-1/2"	4-1/2"	4-1/2"
4"	16-5/16"	5-9/16"	5-5/8"



SALIDA ROSCADA NPT



JUNTA DE TAPA DE ALUMINIO TROQUELADO



MEDIDA - MODELO Y MARCA UL



El acabado recubierto y el diseño de la junta de neopreno garantizan una instalación resistente a la intemperie.



CERTIFICATE OF COMPLIANCE

Certificate Number 20190314-E482630
Report Reference E482630-20190221
Issue Date 2019-MARCH-14

This is to certify that representative samples of the product as specified on this certificate were tested according to the current UL requirements.

Weatherproof conduit bodies with cover for IMC and RMC, LB-050, LB-075, LB-100, LB-125, LB-150, LB-200, LB-250, LB-300, LB-350, LB-400, LL-050, LL-075, LL-100, LL-125, LL-150, LL-200, LL-250, LL-300, LL-350, LL-400, LR-050, LR-075, LR-100, LR-125, LR-150, LR-200, LR-250, LR-300, LR-350, LR-400, C-050, C-075, C-100, C-125, C-150, C-200, C-250, C-300, C-350, C-400, T-050, T-075, T-100, T-125, T-150, T-200, T-250, T-300, T-350, T-400.

Wet location Metallic outlet Boxes, 1G50-3, 1G50-4, 1G50-5, 1G50-5X, 1G75-3, 1G75-4, 1G75-5, 1G75-5X, 1DG50-3, 1DG75-3, 2G50-3, 2G50-4, 2G50-5, 2G50-6, 2G50-7, 2G75-3, 2G75-4, 2G75-5, 2G75-6, 2G75-7, RB50-5, RB75-5.



Bruce Mahrenholz, Director North American Certification Program

UL LLC

Any information and documentation involving UL Mark services are provided on behalf of UL LLC (UL) or any authorized licensee of UL. For questions, please contact a local UL Customer Service Representative at <http://ul.com/aboutus/locations/>

