



# LINEA CONDUIT

TUBERÍA Y ACCESORIOS



CONSTRUCCIÓN



HIDROCARBUROS



MINERÍA



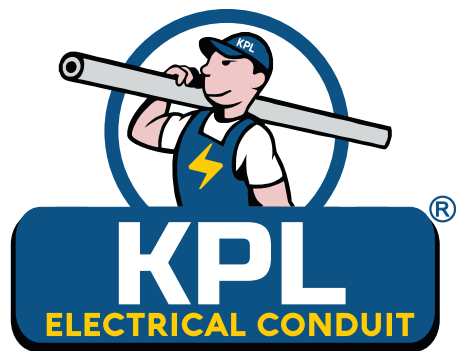
ILUMINACIÓN



TELECOMUNICACIONES



[www.pylexportaciones.com](http://www.pylexportaciones.com)



Somos Gepelsa Perú con mas de 12 años en el mercado nacional especializado en la importación y comercialización de canalización conduit, como tuberías y accesorios EMT - IMC - RGS brindando soluciones conduit para minería y construcción.

Toda la gama de nuestros productos cuentan con certificaciones internacionales, cumpliendo con especificaciones técnicas, que nos permitieron ingresar a diversos sectores como minero, construcción, inmobiliario y retail, generando una presencia importante en el mercado nacional. Siendo nuestro principal compromiso la eficiencia y rápida atención a nuestros clientes con productos de calidad.

## ¿PORQUÉ ELEGIRNOS?

Productos certificados y de calidad



Entregas a Tiempo

Atención personalizada



Empresa sostenible

## NUESTROS CERTIFICADOS



# MAS DE 12 AÑOS SIENDO PARTE DE GRANDES PROYECTOS



Compra 24/7 aquí

[www.tutiendapyl.com](http://www.tutiendapyl.com)



Envios a todo el Perú



Visitanos en:

Av. Oscar R. Benavides N° 401 Int. 3100B Plaza Ferretero - Lima (Ref: Espaldas de C.C. Nicolini)

## TUBO CONDUIT EMT



El tubo EMT, Diseñado para proteger de conductores y cables, recomendable para uso en instalaciones interiores.

Material: ACERO GALVANIZADO

Certificaciones: UL E468420

Normas: UL 797, ANSI C 80.3

Aplicaciones:

Centros comerciales, oficinas, supermercados almacenes y similares



LIVIANO	
Código	Medida
Sistema	U.S
19255	1/2"
11287	3/4"
11289	1"

PESADO	
Código	Medida
Sistema	U.S
11286	1/2"
11288	3/4"
171004	1"

STANDARD	
Código	Medida
Sistema	U.S
11290	1 1/4"
11291	1 1/2"
11292	2"
11293	2 1/2"
11294	3"
11295	4"

S-LITE	
Código	Medida
Sistema	U.S
28211	1/2"
28212	3/4"
28213	1"
28214	1-1/4"
28215	1-1/2"
28216	2"

## CURVA 90° EMT CONDUIT

**Aplicación:** Se emplea para formar conexiones de 90° entre 2 tubos EMT

**Material:** Acero galvanizado

**Certificación:** UL - E468420

Código	Medida
Sistema	U.S
11331	1/2"
11332	3/4"
11333	1"
11334	1 1/4"
11335	1 1/2"
11336	2"
11337	2 1/2"
11338	3"
11339	4"



## UNIÓN EMT DE ACERO

**Aplicación:** Se emplea para unir dos tubos EMT a través de fijación a presión mediante tornillos.

**Material:** Acero galvanizado

**Certificación:** UL - E358076



Código	Medida
Sistema	U.S
11353	1/2"
11354	3/4"
11355	1"
11356	1 1/4"
11357	1 1/2"
11358	2"
11359	2 1/2"
11360	3"
11361	4"

## CONECTOR CONDUIT EMT DE ACERO

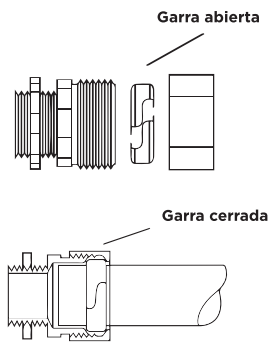
**Aplicación:** Se emplea para asegurar un tubo EMT hacia una caja metálica, por fijación por tornillo y extremo por rosca.

**Material:** Acero galvanizado

**Certificación:** UL - E358076



Código	Medida
Sistema	U.S
11340	1/2"
11341	3/4"
11342	1"
11343	1 1/4"
11344	1 1/2"
11345	2"
11346	2 1/2"
11347	3"
11348	4"



## CONECTOR DE COMPRESIÓN EMT

**Aplicación:** Se emplea para unir un tubo EMT hacia una caja metálica, por fijación a presión y extremo por rosca.

**Material:** Acero galvanizado

**Certificación:** UL - E358076



Código	Medida
Sistema	U.S
11349	1/2"
11350	3/4"
11351	1"
11352	2"

## UNIÓN DE COMPRESION EMT

**Aplicación:** Se emplea para unir dos tubos EMT a través de fijación a presión.

**Material:** Acero galvanizado

**Certificación:** UL - E358076

Código	Medida	
Sistema	Fabricante	U.S
11362	KPL-ZCC-50S	1/2"
11363	KPL-ZCC-75S	3/4"
11364	KPL-ZCC-100S	1"
11365	KPL-ZCC-200S	2"



## ABRAZADERAS 2 OREJAS EMT

**Aplicación:** Se emplea para asegurar e instalar el tubo EMT a pared o techo, de forma horizontal o vertical.

**Material:** Acero Electro-Galvanizado

**Certificación:** UL - E365032



Código	Medida	
Sistema	Fabricante	U.S
19262	KPL-TSP-050	1/2"
11430	KPL-TSP-075	3/4"
11431	KPL-TSP-100	1"
11432	KPL-TSP-125	1 1/4"
11433	KPL-TSP-150	1 1/2"
11434	KPL-TSP-200	2"
18370	KPL-TSP-250	2 1/2"
18371	KPL-TSP-300	3"
18372	KPL-TSP-400	4"

## ABRAZADERAS 1 OREJA EMT

**Aplicación:** Se emplea para asegurar e instalar el tubo EMT a pared o techo, de forma horizontal o vertical.

**Material:** Acero Electro-Galvanizado

**Certificación:** UL - E365032



Código		Medida
Sistema	Fabricante	U.S
17521	KPL-OSP-050	1/2"
11426	KPL-OSP-075	3/4"
11427	KPL-OSP-100	1"
11428	KPL-OSP-150	1 1/2"
11429	KPL-OSP-200	2"
13767	KPL-OSP-250	2 1/2"
13768	KPL-OSP-300	3"
18369	KPL-OSP-400	4"

## ABRAZADERAS STRUT EMT

**Aplicación:** Se emplea para asegurar el tubo EMT en un RIEL STRUT, instalado en pared o techo, de forma horizontal o vertical.

**Material:** Acero Electro-Galvanizado

**Certificación:** UL - E365032



Código		Medida
Sistema	Fabricante	U.S
11459	KPL-SC-050E	1/2"
11460	KPL-SC-075E	3/4"
11461	KPL-SC-100E	1"
11462	KPL-SC-125E	1 1/4"
11463	KPL-SC-150E	1 1/2"
11464	KPL-SC-200E	2"
11465	KPL-SC-250E	2 1/2"
11466	KPL-SC-300E	3"
11467	KPL-SC-400E	4"



## ABRAZADERAS TIPO GOTA

**Aplicación:** Se emplea para asegurar e instalar el tubo EMT a techo de forma suspendida, en forma horizontal.

**Material:** Acero Electro-Galvanizado

**Certificación:** UL - E365032



Código		Medida
Sistema	Fabricante	U.S
11468	KPL-S-050	1/2"
11469	KPL-S-075	3/4"
11470	KPL-S-100	1"
11471	KPL-S-125	1 1/4"
11472	KPL-S-150	1 1/2"
11473	KPL-S-200	2"
11474	KPL-S-250	2 1/2"
11475	KPL-S-300	3"
11476	KPL-S-400	4"



## ABRAZADERAS CADY O HANGER

**Aplicación:** Se emplea para asegurar e instalar el tubo EMT a techo de forma suspendida, en forma horizontal.

**Material:** Acero - electrogalvanizado.

**Certificación:** UL - E365032



Código		Medida
Sistema	Fabricante	U.S
17308	KPL-CH-050	1/2"
17150	KPL-CH-075	3/4"
17173	KPL-CH-100	1"
17305	KPL-CH-125	1 1/4"
17306	KPL-CH-150	1 1/2"
17307	KPL-CH-200	2"
18687	KPL-CH-250	2 1/2"
18688	KPL-CH-300	3"
18689	KPL-CH-400	4"



## TUBO CONDUIT IMC



El tubo IMC Diseñado para proteger de conductores y cables, recomendable para uso en instalaciones exteriores e interiores. Cuenta con una unión conduit roscada y un protector de plástico, en sus extremos

**Material:** ACERO GALVANIZADO (recubierto de Zinc)

**UL:** E475647  
**Normas:** UL 1242, ANSI C 80.6

### Aplicaciones:

- Industria
- Minería,
- Hospitales



STANDARD		
Código		Medida
Sistema	Fabricante	U.S
11296	KPL-IMC-050H	1/2"
11297	KPL-IMC-075H	3/4"
11298	KPL-IMC-100H	1"
11299	KPL-IMC-125H	1 1/4"
11300	KPL-IMC-150H	1 1/2"
11301	KPL-IMC-200H	2"
11302	KPL-IMC-250H	2 1/2"
11303	KPL-IMC-300H	3"
11304	KPL-IMC-400H	4"



## CURVA CONDUIT IMC

**Aplicación:** Se emplea para formar conexiones de 90° entre 2 tubos IMC

**Material:** Acero galvanizado.

**Certificación:** UL - E475647



Código		Medida
Sistema	Fabricante	U.S
20726	KPL-IC-050	1/2"
20727	KPL-IC-075	3/4"
21365	KPL-IC-100	1"
20783	KPL-IC-125	1 1/4"
20784	KPL-IC-150	1 1/2"
20785	KPL-IC-200	2"
21366	KPL-IC-250	2 1/2"
21367	KPL-IC-300	3"
21368	KPL-IC-400	4"



## UNIÓN CONDUIT IMC

**Aplicación:** Se emplea para formar conexiones de 90° entre 2 tubos IMC.

**Material:** Acero galvanizado.

**Certificación:** UL - E475647



Código		Medida
Sistema	Fabricante	U.S
11366	KPL-8320H	1/2"
11367	KPL-8321H	3/4"
11368	KPL-8322H	1"
11369	KPL-8323H	1 1/4"
11370	KPL-8324H	1 1/2"
11371	KPL-8325H	2"
11372	KPL-8326H	2 1/2"
11373	KPL-8327H	3"
11374	KPL-8329H	4"

Código		Medida
Sistema	Fabricante	U.S
11439	KPL-TSP-050R	1/2"
11440	KPL-TSP-075R	3/4"
11441	KPL-TSP-100R	1"
11442	KPL-TSP-125R	1 1/4"
11443	KPL-TSP-150R	1 1/2"
11444	KPL-TSP-200R	2"
11445	KPL-TSP-250R	2 1/2"
11446	KPL-TSP-300R	3"
11447	KPL-TSP-400R	4"



## ABRAZADERAS 2 OREJAS RIGID

**Aplicación:** Se emplea para asegurar e instalar el tubo RIGID a pared o techo, de forma horizontal o vertical.

**Material:** Acero galvanizado

**Certificación:** UL - E365032



## ABRAZADERAS 1 OREJA RIGID



**Aplicación:** Se emplea para asegurar e instalar el tubo RIGID a pared o techo, de forma horizontal o vertical.

**Material:** Acero galvanizado

**Certificación:** UL - E365032



Código		Medida
Sistema	Fabricante	U.S
11435	KPL-OSP-075R	3/4"
11436	KPL-OSP-100R	1"
11437	KPL-OSP-150R	1 1/2"
11438	KPL-OSP-200R	2"



## ABRAZADERAS STRUT RGD

Código		Medida
Sistema	Fabricante	U.S
19263	KPL-SC-075	3/4"
19264	KPL-SC-100	1"
19687	KPL-SC-125	1-1/4"

**Aplicación:** Se emplea para asegurar el tubo RGD en un RIEL STRUT, instalado en pared o techo, de forma horizontal o vertical.

**Material:** Acero galvanizado

**Certificación:** UL - E365032





## TUERCA BUSHING ZAMAC ZINC



**Aplicación:** Se emplea para proteger las conexiones ante bordes filosos del tubo IMC o RGS en una caja metálica junto con la contratuerca.

**Material:** Aleación de Zinc ( zamac)

**Certificación:** UL - E358075

Código	Medida
Sistema	Fabricante
11402	KPL-CB-050
11403	KPL-CB-075
11404	KPL-CB-100
11405	KPL-CB-125
11406	KPL-CB-150
11407	KPL-CB-200
11408	KPL-CB-250
11409	KPL-CB-300
11410	KPL-CB-400

Código	Medida
Sistema	U.S
11417	1/2"
11418	3/4"
11419	1"
11420	1 1/4"
11421	1 1/2"
11422	2"
11423	2 1/2"
11424	3"
11425	4"

## TUERCA BUSHING RIGID HERMETICO CON AISLAMIENTO A TIERRA

**Aplicación:** Se emplea para proteger las conexiones ante bordes filosos del tubo IMC o RGS en una caja metálica junto con la contratuerca, además de mantener una hermeticidad y conexión a una línea a tierra.

**Material:** Hierro Maleable

**Certificación:** UL - E513176



## TUERCA BUSHING HIERRO HERMÉTICO



**Aplicación:** Se emplea para proteger las conexiones ante bordes filosos del tubo IMC o RGS en una caja metálica junto con la contratuerca, además de mantener una hermeticidad.

**Material:** Hierro Maleable

**Certificación:** UL - E358075

Código	Medida
Sistema	U.S
22791	1/2"
22529	3/4"
22792	1"
22793	1 1/4"
22794	1 1/2"
22795	2"
22796	2 1/2"
22797	3"
22798	4"

## TUERCA BUSHING ZAMAC C/ LINEA A TIERRA



**Aplicación:** Se emplea para proteger las conexiones ante bordes filosos del tubo IMC o RGS en una caja metálica junto con la contratuerca, además de mantener una hermeticidad y conexión a una línea a tierra.

**Material:** Aleación de Zinc

Código	Medida
Sistema	U.S
20151	3/4"
20161	1"
20166	1-1/4"
20167	1-1/2"



## CONTRATUERCA RIGID

**Aplicación:** Se emplea para asegurar un tubo IMC o RGS hacia una caja metálica, en lugares no húmedos.

**Material:** Acero galvanizado

Código		Medida
Sistema	Fabricante	U.S
11393	KPL-LN-050	1/2"
11394	KPL-LN-075	3/4"
11395	KPL-LN-100	1"
11396	KPL-LN-125	1 1/4"
11397	KPL-LN-150	1 1/2"
11398	KPL-LN-200	2"
11399	KPL-LN-250	2 1/2"
11400	KPL-LN-300	3"
11401	KPL-LN-400	4"



## CONECTOR RIGID HUB

**Aplicación:** Unen tubos IMC a tableros

**Material:** Aleación de Zinc (ZAMAC)

**Certificación:** UL - E358075

Código		Medida
Sistema	Fabricante	U.S
11384	KPL-H-050	1/2"
11385	KPL-H-075	3/4"
11386	KPL-H-100	1"
11387	KPL-H-125	1 1/4"
11388	KPL-H-150	1 1/2"
11389	KPL-H-200	2"
11390	KPL-H-250	2 1/2"
11391	KPL-H-300	3"
11392	KPL-H-400	4"



## TUERCA BUSHING HERMÉTICO

**Aplicación:** Se emplea para proteger las conexiones ante bordes filosos del tubo IMC o RGS en una caja metálica junto con la contratuerca, además de mantener una hermeticidad.

**Material:** Aleación de Zinc (zamac)

**Certificación:** UL - E358075



Código		Medida
Sistema	Fabricante	U.S
11411	KPL-CB-050I	1/2"
11412	KPL-CB-075I	3/4"
11413	KPL-CB-100I	1"
11414	KPL-CB-125I	1 1/4"
11415	KPL-CB-150I	1 1/2"
11416	KPL-CB-200I	2"
13764	KPL-CB-250I	2 1/2"
13765	KPL-CB-300I	3"
13766	KPL-CB-400I	4"

## REDUCCIÓN BUSHING DE ACERO

**Aplicación:** Une 2 tubos Rigid o IMC de distintos tamaños

**Material:** Acero galvanizado



Código		Medida
Sistema	Fabricante	U.S
11448	KPL-RB-075050	3/4"-1/2"
22077	KPL-RB-100050	1"-1/2"
11449	KPL-RB-100075	1"-3/4"
11450	KPL-RB-125050	1 1/4" - 1/2"
11451	KPL-RB-125075	1 1/4"-3/4"
23334	KPL-RB-125100	1 1/4"-1"
23335	KPL-RB-150050	1 1/2"-1/2"
11452	KPL-RB-150075	1 1/2"-3/4"
11453	KPL-RB-150100	1 1/2"- 1"
23336	KPL-RB-150125	1 1/2"- 1 1/4"

Código		Medida
Sistema	Fabricante	U.S
23337	KPL-RB-200050	2"-1/2"
11455	KPL-RB-200075	2"-3/4"
11454	KPL-RB-200100	2"-1"
23338	KPL-RB-200125	2"- 1 1/4"
22081	KPL-RB-200150	2"-1 1/2"

## UNIÓN RIGID 3 PIEZAS

Código		Medida
Sistema	Fabricante	U.S
25359	KPL-TPU-050	1/2"
25360	KPL-TPU-075	3/4"
25361	KPL-TPU-100	1"
25362	KPL-TPU-150	1-1/2"
25363	KPL-TPU-200	2"



**Aplicación:** Para unir tubos conduit IMC o Rigid

**Material:** Hierro Maleable Electro Galvanizado

**Certificación:** UL

## CAJA CONDUIT OCTOGONAL DE ALUMINIO

**Aplicación:** En instalaciones eléctricas, interiores y exteriores.

**Material:** Aluminio Inyectado en polvo

**Certificación:** UL - E482630

Código		Medida
Sistema	Fabricante	U.S
19266	KPL - RB50-5	1/2" 5 SALIDAS
20144	KPL - RB75-5	3/4" 5 SALIDAS



## CURVA 90° IMC C/ TAPA EN 45°

**Aplicación:** Se emplea para formar conexiones de 90° entre 2 tubos IMC.

**Material:** Acero galvanizado

**Certificación:** UL - E358075

Código		Medida
Sistema	Fabricante	U.S
18390	KPL-RTR-050	1/2"
18391	KPL-RTR-075	3/4"
1138	KPL-RTR-100	1"



## DOBLADORA DE TUBOS EMT

**Aplicación:** Ideal para doblar tuberías EMT

**Material:** Aluminio

Código		Medida
Sistema	Fabricante	U.S
11456	KPL-ACB-050H	1/2"
18690	KPL-ACB-075H	3/4"
18691	KPL-ACB-100H	1"



## CAJA CONDULET TIPO X DE HIERRO

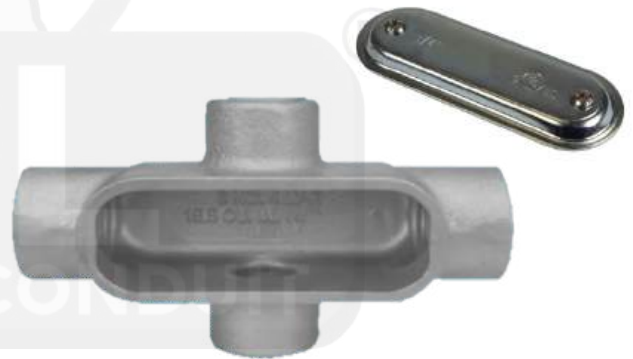


**Aplicación:** Facilitar el jalado y empalmes de los conductores durante su instalación en ambientes agresivos

**Material:** Cuerpo de Hierro con tapa (Form 7)

**Certificación:** E482630

Código		Medida
Sistema	Fabricante	U.S
	KPL - X17	1/2"
	KPL - X27	3/4"
	KPL - X37	1"



**¿TIENES  
PROYECTOS  
EN CAMINO?**



Visítanos en

[www.tutiendapyl.com](http://www.tutiendapyl.com)



Av. Oscar R. Benavides N° 401 Int. 3100B Plaza Ferretero - Lima  
(Ref: Espaldas de C.C. Nicolini)

y encuentra todo lo que necesitas  
para hacer realidad tus proyectos eléctricos

**GPELSA**  
Group P&L Import Electric SA

## RIEL STRUT

**Aplicación:** Se emplea como soporte mecánico para fijación de los tubos Conduit EMT, IMC e RGS en conjunto con las abrazaderas de tipo STRUT.

**Material:** Acero galvanizado



Código		Medida	Longitud
Sistema	Fabricante	U.S	U.S
28220	CH-41211024S	41MMX21MMX1.0	2.4mts
28219	CH-41211030S	41MMX21MMX1.0	3mts
11457	CH-41211530S	41MMx21MMx1.5	3mts
11458	CH-41411530S	41MMx41MMx1.5	3mts
20154	CH-41212030S	41MMx21MMx2.0	3mts
20155	CH-41412030S	41MMx41MMx2.0	3mts
20156	CH-41211224S	41MMx21MMx1.2	2.4mts
20157	CH-41411224S	41MMx41MMx1.2	2.4mts
20158	CH-41211524S	41MMx21MMx1.5	2.4mts
20159	CH-41411524S	41MMx41MMx1.5	2.4mts

## TUERCAS STRUT RESORTE LARGO

**Aplicación:** Se monta directamente en rieles strut

**Material:** Acero electrogalvanizado

Código		Medida
Sistema	Fabricante	U.S
11477	KPL-LSN014	1/4"
11478	KPL-LSN38	3/8"
11479	KPL-LSN12	1/2"



## TUERCAS STRUT RESORTE CORTO

**Aplicación:** Se monta directamente en rieles strut

**Material:** Acero electrogalvanizado

Código		Medida
Sistema	Fabricante	U.S
11480	KPL-SSN014	1/4"
11481	KPL-SSN38	3/8"
11482	KPL-SSN12	1/2"



## ESPARRAGO O VARILLA ROSCADA

**Aplicación:** Para fijaciones individuales que precisan tornillos largos.

**Material:** Acero Electro galvanizado

**Certificación:** UL - E482630

Código		Medida	Longitud
Sistema	Fabricante	U.S	U.S
20145	KPL-ATR-3818	3/8"	1.80 mt
20146	KPL-ATR-1218	1/2"	1.80 mt
20149	KPL-ATR-3830	3/8"	3.00 mt
20150	KPL-ATR-1230	1/2"	3.00 mt



## CAJA CONDULET TIPO C

**Aplicación:** Se emplea para facilitar el jalado de los conductores durante su instalación, realizar empalmes, cambios de dirección de 90° en tramos continuos y cajas de montaje para alumbrado

**Material:** Aluminio Inyectado en polvo  
**Certificación:** UL - E482630



Código		Medida
Sistema	Fabricante	U.S
22068	KPL-C-050	1/2"
22069	KPL-C-075	3/4"
22070	KPL-C-100	1"
22071	KPL-C-125	1-1/4"
22072	KPL-C-150	1-1/2"
22073	KPL-C-200	2"
22074	KPL-C-250	2-1/2"
22075	KPL-C-300	3"
22076	KPL-C-400	4"

## CAJA CONDULET TIPO LB

Código		Medida
Sistema	Fabricante	U.S
22032	KPL-LB-050	1/2"
22033	KPL-LB-075	3/4"
22034	KPL-LB-100	1"
22035	KPL-LB-125	1-1/4"
22036	KPL-LB-150	1-1/2"
22037	KPL-LB-200	2"
22038	KPL-LB-250	2-1/2"
22039	KPL-LB-300	3"
22040	KPL-LB-400	4"



## CAJA CONDULET TIPO LL

Código		Medida
Sistema	Fabricante	U.S
22050	KPL-LL-050	1/2"
22051	KPL-LL-075	3/4"
22052	KPL-LL-100	1"
22053	KPL-LL-125	1-1/4"
22054	KPL-LL-150	1-1/2"
22055	KPL-LL-200	2"
22056	KPL-LL-250	2-1/2"
22057	KPL-LL-300	3"
22058	KPL-LL-400	4"



## CAJA CONDULET TIPO T

Código		Medida
Sistema	Fabricante	U.S
22059	KPL-T-050	1/2"
22060	KPL-T-075	3/4"
22061	KPL-T-100	1"
22062	KPL-T-125	1-1/4"
22063	KPL-T-150	1-1/2"
22064	KPL-T-200	2"
22065	KPL-T-250	2-1/2"
22066	KPL-T-300	3"
22067	KPL-T-400	4"



## CAJA CONDULET TIPO LR

Código		Medida
Sistema	Fabricante	U.S
22041	KPL-LR-050	1/2"
22042	KPL-LR-075	3/4"
22043	KPL-LR-100	1"
22044	KPL-LR-125	1-1/4"
22045	KPL-LR-150	1-1/2"
22046	KPL-LR-200	2"
22047	KPL-LR-250	2-1/2"
22048	KPL-LR-300	3"
22049	KPL-LR-400	4"



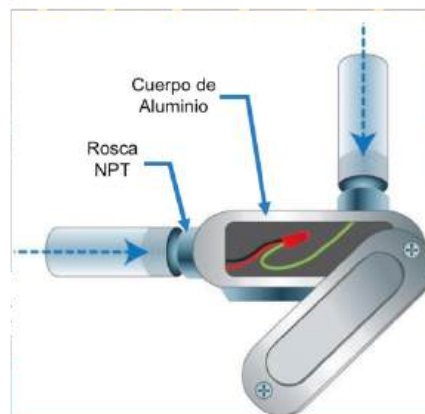
• Lámina de aluminio troquelada.



• Material: Neopreno



• TORNILLO CAUTIVO INOXIDABLE



## CONECTOR CURVO HERMÉTICO LIQUID TIGHT DE 90°



**Aplicación:** Se utiliza para realizar conexiones de los tubos metálicos con forro de PVC en cajas o gabinetes de tal forma que impidan el paso de aceites o líquidos.

**Material:** Aleación de Zinc

**Certificación:** UL - E358075



Código		Medida
Sistema	Fabricante	U.S
18388	KPL-ALT-038I	3/8"
11524	KPL-ALT-050I	1/2"
11525	KPL-ALT-075I	3/4"
11526	KPL-ALT-100I	1"
11527	KPL-ALT-125I	1 1/4"
11528	KPL-ALT-150I	1 1/2"
11529	KPL-ALT-200I	2"
18385	KPL-ALT-250I	2 1/2"
18386	KPL-ALT-300I	3"
18387	KPL-ALT-400I	4"

## CONECTOR RECTO HERMÉTICO LIQUID TIGHT

Código		Medida
Sistema	Fabricante	U.S
18389	KPL-SLT-038I	3/8"
11515	KPL-SLT-050I	1/2"
11516	KPL-SLT-075I	3/4"
11517	KPL-SLT-100I	1"
11518	KPL-SLT-125I	1 1/4"
11519	KPL-SLT-150I	1 1/2"
11520	KPL-SLT-200I	2"
11521	KPL-SLT-250I	2 1/2"
11522	KPL-SLT-300I	3"
11523	KPL-SLT-400I	4"

**Aplicación:** Para realizar conexiones 90° de los tubos metálicos con forro de pvc en cajas o gabinetes.

**Material:** Aleación de Zinc

**Certificación:** UL - E358075



## CONECTOR RECTO CONDUIT SIMPLE



**Aplicación:** Se utiliza para realizar conexiones de los tubos metálicos sin forro de PVC en cajas o gabinetes de tal forma que impidan el paso de aceites o líquidos.

**Material:** Aleación de Zinc

**Certificación:** UL - E358075



Código		Medida
Sistema	Fabricante	U.S
11509	KPL-SSC-038	3/8"
11510	KPL-SSC-050	1/2"
11511	KPL-SSC-075	3/4"
11512	KPL-SSC-100	1"
11513	KPL-SSC-150	1 1/2"
11514	KPL-SSC-200	2"
20142	KPL-SSC-250	2 1/2"
20143	KPL-SSC-300	3"

## CONECTOR CURVO CONDUIT SIMPLE

Código		Medida
Sistema	Fabricante	U.S
11504	KPL-ASC-038	3/8"
11505	KPL-ASC-050	1/2"
11506	KPL-ASC-075	3/4"
11507	KPL-ASC-100	1"
11508	KPL-ASC-125	1 1/4"



**Aplicación:** Se utiliza para realizar conexiones de los tubos metálicos sin forro de PVC en cajas o gabinetes de tal forma que impidan el paso de aceites o líquidos.

**Material:** Aleación de Zinc

**Certificación:** UL - E358075



## TUBERÍA METÁLICA CONDUIT PESADA SIN FORRO



**Aplicación:** Ideal para conexiones con espacios reducidos, resistente a vibraciones, hermético y resistente a sustancias químicas.

**Material:** Acero galvanizado

Código		Medida
Sistema	Fabricante	U.S
20793	KPL-A-050	1/2"
21358	KPL-A-075	3/4"
21359	KPL-A-100	1"
21360	KPL-A-125	1 1/4"
20794	KPL-A-150	1 1/2"
21361	KPL-A-200	2"
21362	KPL-A-250	2 1/2"
20795	KPL-A-300	3"
21364	KPL-A-400	4"

## TUBERÍA METÁLICA CONDUIT CON FORRO LIVIANO

**Aplicación:** Ideal para conexiones con espacios reducidos, resistente a vibraciones, hermético y resistente a sustancias químicas.

**Material:** Acero Galvanizado con Revestimiento De Pvc

Código		Medida
Sistema	Fabricante	U.S
18373	KPL-PFC-12G	3/8"
11483	KPL-PFC-16G	1/2"
11484	KPL-PFC-20G	3/4"
11485	KPL-PFC-26G	1"
11486	KPL-PFC-35G	1 1/4"
11487	KPL-PFC-40G	1 1/2"
11488	KPL-PFC-51G	2"
11489	KPL-PFC-64G	2 1/2"
11490	KPL-PFC-77G	3"
11491	KPL-PFC-101G	4"



## TUBERÍA FLEXIBLE LIQUID TIGHT PESADO CON FORRO PVC



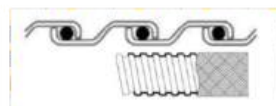
Código		Medida
Sistema	Fabricante	U.S
11495	KPL-LTFC-050	1/2"
11496	KPL-LTFC-075	3/4"
11497	KPL-LTFC-100	1"
11498	KPL-LTFC-125	1 1/4"
11499	KPL-LTFC-150	1 1/2"
11500	KPL-LTFC-200	2"
11501	KPL-LTFC-250	2 1/2"
11502	KPL-LTFC-300	3"
11503	KPL-LTFC-400	4"

**Aplicación:** Ideal para conexiones con espacios reducidos, resistente a vibraciones, hermético y resistente a sustancias químicas.

**Material:** Acero galvanizado con revestimiento de PVC



Capa de PVC flexible (con la superficie lisa)



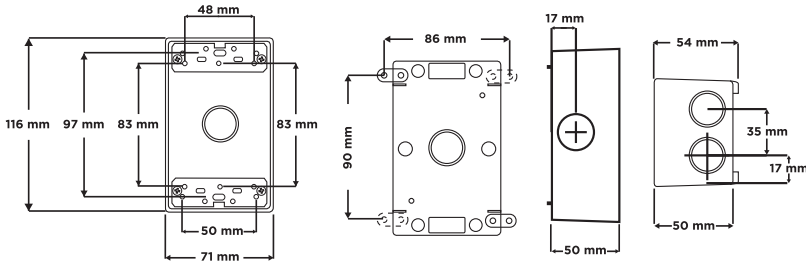
Acero galvanizado con cordón nylon sellado



- Capa de PVC flexible
- Acero galvanizado (cuadros de construcción cerrados)
- Cable de nylon sellado y otros materiales
- \* Cable de PVC o caucho
- \* Hilo de cobre



## CAJA RECTANGULAR CONDUIT TIPO RAWELT



**Aplicación:** Se emplea con el fin de instalar interruptores y enchufes, contiene varias aberturas en todo su contorno. De uso mural.

**Material:** Aluminio Inyectado a presión

**Certificación:** UL - E482630



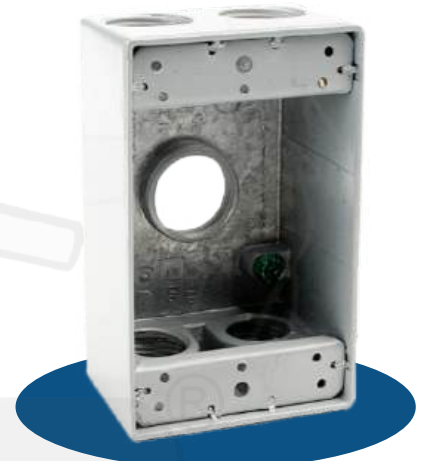
**TIPO RAWELT 4X2 (3 SALIDAS)**

Código		Medida
Sistema	Fabricante	U.S
11530	KPL - 1G50-3	1/2" 3 SALIDAS
11532	KPL - 1G75-3	3/4" 3 SALIDAS
19265	KPL - 1G100-3	1" 3 SALIDAS



**TIPO RAWELT 4X2 (4 SALIDAS)**

Código		Medida
Sistema	Fabricante	U.S
21151	KPL - 1G50-4	1/2" 4 SALIDAS
201033	KPL - 1G75-4	3/4" 4 SALIDAS



**TIPO RAWELT 4X2 (5 SALIDAS)**

Código		Medida
Sistema	Fabricante	U.S
21152	KPL - 1G50-5	1/2" 5 SALIDAS
21153	KPL - 1G75-5	3/4" 5 SALIDAS

ELECTRICAL CONDUIT



**TIPO RAWELT 4X2 (5 SALIDAS X)**

Código		Medida
Sistema	Fabricante	U.S
11531	KPL - 1G50-5X	1/2" 5 SALIDAS
11533	KPL - 1G75-5X	3/4" 5 SALIDAS
11534	KPL - 1DG100-5X	1" 5 SALIDAS



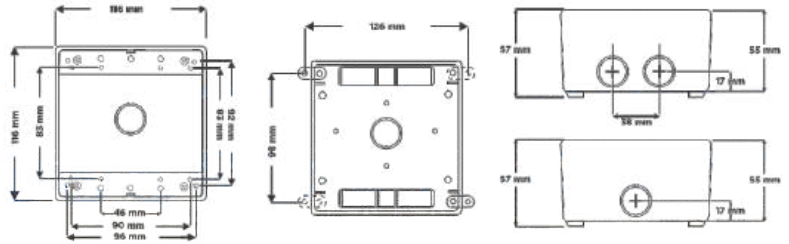


## CAJA CUADRADA CONDUIT ALUMINIO

**Aplicación:** Se emplea con el fin de instalar interruptores y enchufes, contiene varias aberturas en todo su contorno. De uso mural.

**Material:** Aluminio Inyectado a presión

**Certificación:** UL - E482630



4x4x2 (3 SALIDAS)

Código		Medida
Sistema	Fabricante	U.S
21154	KPL - 2G50-3	1/2" 3 SALIDAS
18652	KPL - 2G75-3	3/4" 3 SALIDAS
20574	KPL - 2G100-3	1" 3 SALIDAS



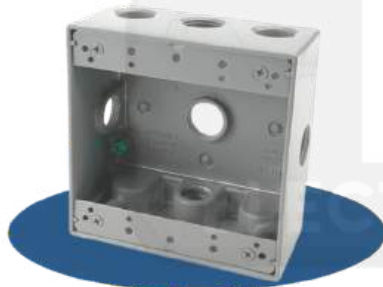
4x4x2 (4 SALIDAS)

Código		Medida
Sistema	Fabricante	U.S
11535	KPL - 2G50-4	1/2" 4 SALIDAS
11537	KPL - 2G75-4	3/4" 4 SALIDAS
21155	KPL - 2G100-4	1" 4 SALIDAS



4x4x2 (5 SALIDAS)

Código		Medida
Sistema	Fabricante	U.S
11536	KPL - 2G50-5	1/2" 5 SALIDAS
11538	KPL - 2G75-5	3/4" 5 SALIDAS
21159	KPL - 2DG100-5	1" 5 SALIDAS



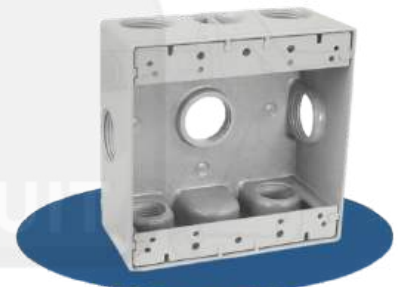
4x4x2 (5 SALIDAS X)

Código		Medida
Sistema	Fabricante	U.S
21157	KPL - 2G50-5x	1/2" 5 SALIDAS
21158	KPL - 2G75-5x	3/4" 5 SALIDAS
21156	KPL - 2G100-5x	1" 5 SALIDAS



4x4x2 (7 SALIDAS)

Código		Medida
Sistema	Fabricante	U.S
21160	KPL - 2G50-7	1/2" 7 SALIDAS
21161	KPL - 2G75-7	3/4" 7 SALIDAS



4x4x2 (7 SALIDAS EN X)

Código		Medida
Sistema	Fabricante	U.S
21164	KPL - 2G50-7x	1/2" 7 SALIDAS
21165	KPL - 2G75-7x	3/4" 7 SALIDAS
21166	KPL - 2DG100-7x	1" 7 SALIDAS



4x4x2 (9 SALIDAS)

Código		Medida
Sistema	Fabricante	U.S
21167	KPL - 2G50-9	1/2" 9 SALIDAS
11539	KPL - 2G75-9	3/4" 9 SALIDAS

## CAJA OCTOGONAL DE METAL



**Aplicación:** Se emplea con el fin de instalar zócalos para luces o luminarias, contiene varias aberturas en todo su contorno. De uso empotrable.

**Material:** Acero pregalvanizado

**Certificación:** UL - E482630

Código		Espesor	
Sistema	Fabricante	Knock out	U.S
22022	KPL-54151-1/2	1/2"	0.8mm
19771	KPL-54151-3/4	3/4"	0.8mm
19257	KPL-54151-3/4	3/4"	1mm
22025	KPL-54151-1/2	1/2"	1.2mm
19258	KPL-54151-3/4	3/4"	1.2mm
22028	KPL-54151-1/2	1/2"	1.5mm
19283	KPL-54151-3/4	3/4"	1.5mm



## DOBLE TROQUEL

Código		Espesor	
Sistema	Fabricante	U.S	
22024	KPL-54151-1/2"8-3/4	0.8mm	
22027	KPL-54151-1/2"8-3/4	1.2mm	
22030	KPL-54151-1/2"8-3/4	1.5mm	



## C/S MIXTA



Código		Espesor	
Sistema	Fabricante	U.S	
19256	KPL-54161-3/4	0.75mm	
22023	KPL-54151-3/4	0.8mm	
22026	KPL-54151-3/4	1.2mm	
22029	KPL-54151-3/4	1.5mm	



## CAJA RECTANGULAR DE METAL FG C/S 3/4

Código		Espesor	
Sistema	Fabricante	U.S	
19772	KPL-58361-3/4	0.75mm	
19259	KPL-58361-3/4	0.80mm	
19260	KPL-58361-3/4	1mm	
19261	KPL-58361-3/4	1.2 mm	
19282	KPL-58361-3/4	1.5 mm	

**Aplicación:** Se emplea con el fin de instalar interruptores y enchufes, contiene varias aberturas en todo su contorno. De uso empotrable.

**Material:** Acero pregalvanizado

**Certificación:** UL - E482630

## TROQUEL 1/2"

Código		Espesor	
Sistema	Fabricante	U.S	
22015	KPL-58361-1/2	0.80mm	
22017	KPL-58361-1/2	1.2mm	
22019	KPL-58361-1/2	1.5mm	



## DOBLE TROQUEL

Código		Espesor	
Sistema	Fabricante	U.S	
22016	KPL-58361-1/2-3/4	0.8mm	
22018	KPL-58361-1/2-3/4	1.2mm	
22021	KPL-58361-1/2-3/4	1.5mm	



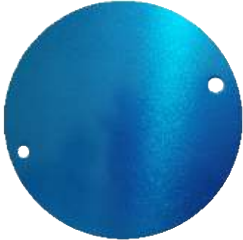
## PLACA ALUMINIO CONDUIT



**Aplicación:** Para cubrir agujeros de tomacorrientes inservibles y expuestos.

**Material:** Aluminio

### OCTOGONAL



### CUADRADA



### RECTANGULAR



Código		Medida
Sistema	Fabricante	U.S
11544	KPL-RBC-4	4x4"

Código		Medida
Sistema	Fabricante	U.S
11543	KPL-2BC	4x4"

Código		Medida
Sistema	Fabricante	U.S
11542	KPL-1BC	4x2"

## TAPAS METÁLICAS

Las tapas ciegas son fabricadas con planchas de 0.80mm, 1mm, 1.20mm y 1.50mm de espesor.

**Aplicación:** Cubierta para cajas metálicas.

**Material:** Acero pre galvanizado

### RECTANGULAR



### OCTOGONAL



Código		Medida
Sistema	Fabricante	U.S
20960	KPL-58C1-0.8MM	0.8 MM
20961	KPL-58C1-1.2MM	1.2 MM
23347	KPL-58C1-1.5MM	1.5 MM
23333	KPL-58C2-0.8MM	0.8 MM
23348	KPL-58C2-1.2MM	1.2 MM
23349	KPL-58C2-1.5MM	1.5 MM

Código		Medida
Sistema	Fabricante	U.S
20958	KPL-54C1R-0.8MM	0.8 MM
20959	KPL-54C1R-1.2MM	1.2 MM
23350	KPL-54C1R-1.5MM	1.5 MM

## TAPA GANG DE METAL

Código		Medida
Sistema	Fabricante	U.S
20962	KPL - 52C13-1MM	4X4"
19267	KPL - 52C13-1.2MM	4X4"
23351	KPL - 52C13-1.5MM	4X4"



**Aplicación:** Son complemento que se usan en las cajas, tomas o cajas de paso.

**Material:** Acero pre galvanizado

## CODO DE TRACCIÓN DE 90° ZAMAC C/ TAPA EMT

**Aplicación:** Se emplea para unir 2 tubos EMT en una esquina, facilitando el acceso al cableado

**Material:** Zamac

**Certificación:** UL - FILE E358076



Código		Medida
Sistema	Fabricante	U.S
25356	KPL - CCC - 050	1/2"
25357	KPL - CCC - 075	3/4"
25358	KPL - CCC - 100	1"

## UNIÓN UNIVERSAL FE.ZIN.ELECTROL

**Aplicación:** Conecta el conducto a un accesorio de conducto o caja de empalme en áreas clasificadas

**Material:** Acero galvanizado



### UNIÓN DOBLE H/M

Código		Medida
Sistema	Fabricante	U.S
25364	KPL-UNM-050	1/2"
25365	KPL-UNM-075	3/4"
25366	KPL-UNM-100	1"



### UNIÓN UNIVERSAL H

Código		Medida
Sistema	Fabricante	U.S
25367	KPL-UNF-050	1/2"
25368	KPL-UNF-075	3/4"
25369	KPL-UNF-100	1"

## UNIÓN TERMINAL EMT A TUBERÍA FLEXIBLE

**Aplicación:** Proporciona una unión segura entre los tubos EMT y las tuberías metálicas flexibles.

**Material:** Acero galvanizado



Código		Medida
Sistema	Fabricante	U.S
25635	KPL-DKJ-050	1/2"
25636	KPL-DKJ-075	3/4"
25637	KPL-DKJ-100	1"

## UNIÓN TERMINAL ROSCADA A TUBERÍA FLEXIBLE

**Aplicación:** Proporciona una unión segura entre los tubos IMC - RGD y las tuberías metálicas flexibles.

**Material:** Acero galvanizado

Código		Medida
Sistema	Fabricante	U.S
25638	KPL - DPN-050	1/2"
25639	KPL - DPN-075	3/4"
25640	KPL - DPN-100	1"



# LINEA GALVANIZADO EN CALIENTE

## TUBO CONDUIT RIGID



El tubo conduit rígido de acero está diseñado para proteger conductores y cables. Recomendado para uso en instalaciones en exteriores, en construcción, industrias, minería y similares. Cuenta con una unión conduit roscada y un protector de plástico, en sus extremos.



**Material:** ACERO GALVANIZADO  
**Acabado:** GALVANIZADO POR INMERSION EN CALIENTE

**Certificaciones:** E475645

**Normas:** UL 6, ANSI C 80.1

**Aplicaciones:**

- Industria
- Pesada
- Minería,
- Subestaciones eléctricas
- Hospitales, similares.

STANDARD	
Código	Medida
Sistema	U.S
13755	1/2"
13756	3/4"
13757	1"
13758	1 1/4"
13759	1 1/2"
13760	2"
13761	2 1/2"
13762	3"
13763	4"



- 1 PROTECTOR PLASTICO
- 2 UNION CONDUIT
- 3 LIBRE DE ARISTAS CORTANTES
- 4 MARCADO

**Aplicación:** Se emplea para formar conexiones de 90° entre 2 tubos RGS.

**Material:** Acero galvanizado

**Certificación:** UL - E475645



Código		Medida
Sistema	Fabricante	U.S
21369	KPL-8344	1/2"
21370	KPL-8345	3/4"
21371	KPL-8346	1"
21372	KPL-8347	1 1/4"
21373	KPL-8348	1 1/2"
21374	KPL-8349	2"
21375	KPL-8350	2 1/2"
21376	KPL-8351	3"
21377	KPL-8353	4"



**Aplicación:** Se emplea para unir dos tubos RGS

**Material:** Acero galvanizado.

**Certificación:** UL - E475645

Código		Medida
Sistema	Fabricante	U.S
11375	KPL-0324	1/2"
11376	KPL-0325	3/4"
11377	KPL-0326	1"
11378	KPL-0327	1 1/4"
11379	KPL-0328	1 1/2"
11380	KPL-0329	2"
11381	KPL-0330	2 1/2"
11382	KPL-0331	3"
11383	KPL-0333	4"

# LINEA GALVANIZADO EN CALIENTE

## ABRAZADERA STRUT GALV CALIENTE



**Aplicación:** Se emplea para asegurar el tubo RGD en un RIEL STRUT, instalado en pared o techo, de forma horizontal o vertical.

**Material:** Acero galvanizado por inmersión en caliente

Código		Medida
Sistema	Fabricante	U.S
22511	KPL-SCR-050H	1/2"
22079	KPL-SCR-075H	3/4"
22080	KPL-SCR - 100H	1"
22512	KPL-SCR - 125H	1-1/4"
22513	KPL-SCR - 150H	1-1/2"
22514	KPL-SCR - 200H	2"

## RIEL STRUT GALV. CALIENTE

**Aplicación:** Se emplea como soporte mecánico para fijación de los tubos Conduit EMT, IMC e RGS en conjunto con las abrazaderas de tipo STRUT.

**Material:** Acero galvanizado por inmersión en caliente

### RANURADO

Código		Medida	Longitud
Sistema	Fabricante	U.S	U.S
22078	KPL-P1200HG-T	41MMX41MMX2.5MM	3MTS
22766	KPL-P2200HG-T	41MMX21MMX2.5MM	3MTS

### CIEGO

Código		Medida	Longitud
Sistema	Fabricante	U.S	U.S
25630	KPL-P1200GC-T	41MMX41MMX2.5MM	3MTS
25631	KPL-P2200GC-T	41MMX21MMX2.5MM	3MTS



## PRÓXIMAMENTE...

### Varilla rosacada



### Tubos conduit EMT



### Accesorios Conduit

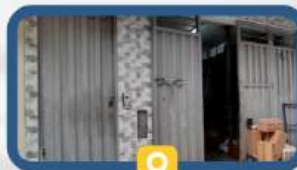


¡Visítanos!



#### PUNTOS DE VENTA

Av. Oscar R. Benavides N° 401 Int. 3100B  
Plaza Ferretero - Lima  
(Ref: Espaldas de C.C. Nicolini)



#### Almacén Principal

Jr. Huancavelica 1196  
(Espalda del C.C Unicentro) - Cercado de Lima



[www.tutiendapyl.com](http://www.tutiendapyl.com)



# ⚡ SEGURIDAD EN CADA ATADURA

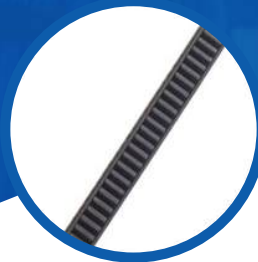


Descubre las ventajas de los cintillos de nylon KSI

Inserción sin esfuerzo con bordes lisos

Nylon Resistente a los rayos UV.

Sujetador de cables Fuerte y duradero



## SISTEMAS DE SUJECCIÓN y accesorios eléctricos

### CINTILLOS COLORES



### MARCADORES DE CABLE



### PRENSAESTOPAS



### CINTILLOS DE ACERO



### TERMINALES



### BORNERAS



# Thomas & Betts

Procedencia: Estados Unidos  
Certificación UL, CSA



# Crouse-Hinds by E.T.N

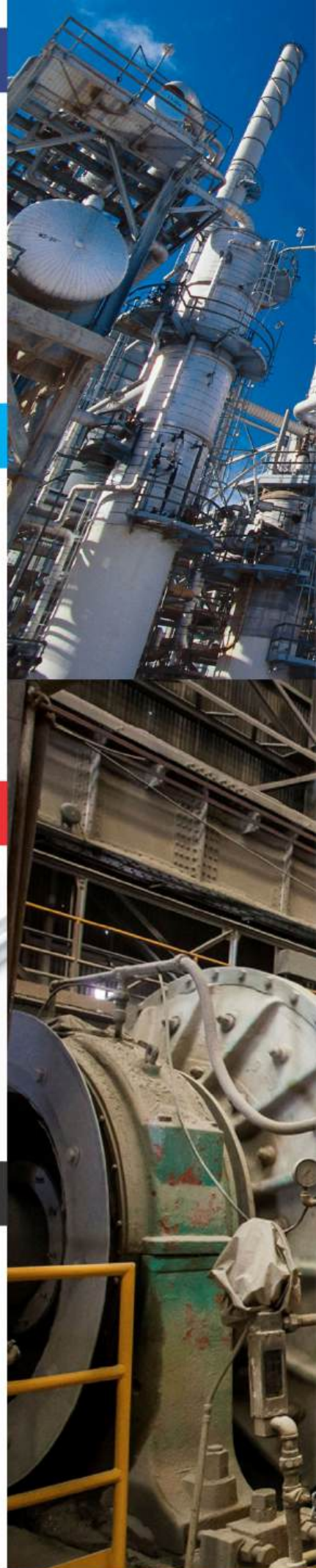


# WEIFANG EAST EAST STEEL PIPE

Procedencia: China  
Certificación: UL6, UL797.



# PROCOAT™







Fuzhou JJ Industris Ltd

Certificación UL 514A



**LEDES**

Procedencia: Estados Unidos  
Certificación UL 651.



**Appleton**

Procedencia: Estados Unidos  
Certificación UL 651.



**3E basor**  
ELECTRIC

Procedencia: España  
Certificación UL E358301



CE UL



**PST**

**FABET**  
BANDejas PORTACABLES Y TABLEROS



RoHS Compliant CE UL



**KSI**  
WIRING ACCESORIES

**MENNEKES**  
MY POWER CONNECTION

CE UL



# CONTAMOS CON LAS MEJORES MARCAS



## PROYECTOS



LINEA 2 METRO DE LIMA



AMPLIACIÓN DEL AEROPUERTO JORGE CHÁVEZ



SEDES DE CLÍNICA AVIVA



PARQUE INDUSTRIAL MACRÓPOLIS LURIN



AMPLIACIÓN DE LA UNIVERSIDAD DE QUILLABAMBA CUSCO



I.E IMPERIO DE TAHUANTINSUYO INDEPENDENCIA



Especialistas en **electricidad** y **soluciones conduit**



Descarga nuestros catálogos aquí





**GPELSA**  
Group P&L Import Electric SA



**Domicilio Fiscal:**  
Prolong - Huancavelica N° 1196  
Mz. "C" Lte. 11 Cercado de Lima - Perú

**Local Comercial:**  
Av. Mariscal Oscar R. Benavides N° 401  
Int. 3100B - Plaza Ferretero - Lima

 **(01) 431 5452**

 **922 980 827 | 994 113 778**

 **ventas@gepelsaperu.com**



Compra 24/7 aquí

[www.tutiendapyl.com](http://www.tutiendapyl.com)

